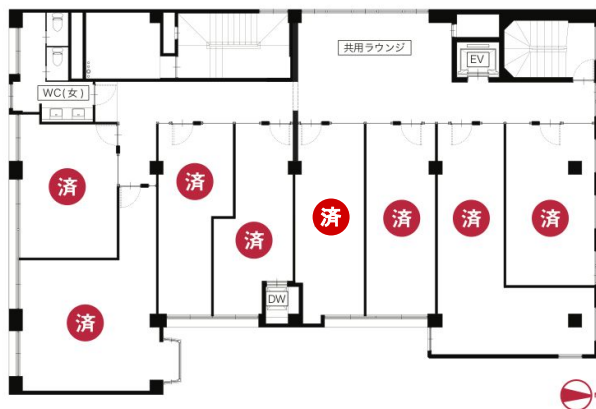


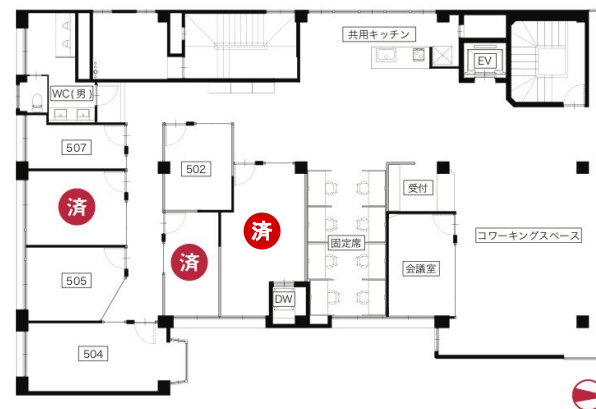
賃料について、下記よりご確認ください。



4F PLAN

号室	広さ	管理費	賃料	
401	23.13 m <sup>2</sup> (約 5.53 坪)	\ 10,000	\ 17,000	入居済
402	33.87 m <sup>2</sup> (約 8.23 坪)	\ 10,000	\ 32,000	入居済
403	21.24 m <sup>2</sup> (約 5.12 坪)	\ 10,000	\ 20,000	入居済
404	23.17 m <sup>2</sup> (約 5.73 坪)	\ 10,000	\ 20,000	入居済
405	21.02 m <sup>2</sup> (約 5.17 坪)	\ 10,000	\ 20,000	入居済
406	22.02 m <sup>2</sup> (約 5.47 坪)	\ 10,000	\ 20,000	入居済
407	31.13 m <sup>2</sup> (約 7.73 坪)	\ 10,000	\ 31,000	入居済
408	23.27 m <sup>2</sup> (約 5.87 坪)	\ 10,000	\ 18,000	入居済

※上記記載の金額は、予定につき変更の可能性がございます。予めご了承ください。 (税別)  
※ A C 1 基付、管理費に光熱費含まれます。



5F PLAN

号室	広さ	管理費	賃料	
501	18.01 m <sup>2</sup> (約 4.50 坪)	\ 10,000	\ 55,000	入居済
502	10.73 m <sup>2</sup> (約 2.72 坪)	\ 10,000	\ 35,000	
503	10.03 m <sup>2</sup> (約 2.53 坪)	\ 10,000	\ 17,000	入居済
504	19.08 m <sup>2</sup> (約 4.87 坪)	\ 10,000	\ 65,000	
505	11.57 m <sup>2</sup> (約 2.94 坪)	\ 10,000	\ 44,000	
506	10.03 m <sup>2</sup> (約 2.53 坪)	\ 10,000	\ 20,000	入居済
507	8.00 m <sup>2</sup> (約 2.02 坪)	\ 10,000	\ 35,000	

※上記記載の金額は、予定につき変更の可能性がございます。予めご了承ください。 (税別)  
※ A C 1 基付、管理費に光熱費含まれます。

※ 保証金：賃料の3ヶ月分（解約時に50%返還） 更新料：賃料の1ヶ月分 / 3年契約

※ お問い合わせ：株式会社フラットエージェンシー（テナント事業部：担当 西垣） ■ TEL / 075-464-0669 ■ FAX / 075-432-5555